

亀山商工会議所

〒519-0124 亀山市東御幸町 39-8
 TEL 0595-82-1331 FAX 0595-82-8987
<http://kameyama-cci.or.jp>
<http://kameyama-shop.jp/> 〈亀山あきない・BLOG〉
<http://www.kameyama-yeg.jp> 〈青年部〉

(関支所)

〒519-1111 亀山市関町新所 664
 TEL 0595-96-0330 FAX 0595-96-2326

目次
1. 年頭挨拶 三重県知事経済講演会
2. 観光サービス部会セミナー なんでも相談会
3. まちゼミセミナー・亀山検定 各部会事業のご案内・会場利用 相談所
4. 青年部・女性部 会員紹介・新入所員紹介
5. スケジュール・亀山ラーメン 亀山市プレミアム付き商品券
6.

年頭挨拶



亀山商工会議所
 会頭 岩佐 憲治

新年明けましておめでとうござい
 ます。輝かしい平成28年の新春を迎
 え、皆様方のご健勝を謹んでお慶び
 申し上げます。

我が国経済は政府の政策効果等を
 背景に緩やかな回復基調にあります。

このような状況の中、当所では亀
 山市プレミアム付き商品券発行事業
 を、市内事業者283店の参加のも
 と、10月から3ヶ月間実施し、地域
 消費喚起の一助となりました。又、
 小規模・中小企業向けの国の補助制
 度活用の伴走型支援や創業支援と共
 に、本年2月には「まちゼミ」事業
 をスタートさせるなど、地域の活力
 増進にも取り組んでおります。

一方、地域の道路網整備やリニア
 中央新幹線建設促進と市内停車駅及
 び付帯施設の誘致など、関係機関と
 連携し全力で取り組んでおります。

当所は、本年も、「新たな事業に
 チャレンジし、会員企業の皆様と共
 に前進する力強い商工会議所」とし
 て、地域経済の発展に邁進いたしま
 すので、皆様の尚一層のご理解ご協
 力をお願い申し上げます。

結びにあたり、本年が皆様にとり
 まして、幸多き年となりますことを
 祈念し、新年の挨拶いたします。

三重県知事経済講演会 役員工業会懇談会

去る11月25日(水)17時より、亀山
 商工会館2階ホールにて、三重県知
 事鈴木英敬様をお招きし、経済講
 演会を開催しました。

当日は、当所役員・議員を中心に
 90名を超える多数の方々にご聴講い
 ただき、「地方創生に向けて」と題
 して、ご講演いただきました。

5月に開催される『伊勢志摩サ
 ミット』は日本で開催されるのが洞
 爺湖サミット以来8年ぶりとなり、
 その経済効果は全国で510億円、
 うち三重県内では130億円と言わ
 れています。



演題

「地方創生に向けて」

講師 三重県知事 鈴木英敬



鈴木知事からは、『伊勢志摩サ
 ミット』開催に向けた「開催200
 日前イベント」などのPR効果等
 により、三重県は外国人観光客の伸び
 率が全国1位となったことをうけ、
 県内各地のインバウンド受け入れに
 ついては、宿泊施設や飲食店のみな
 らず、町全体として受け入れ態勢を
 整備していくことが極めて重要な課
 題であり、サミットをきっかけに地
 方創生に尽力したいと述べられまし
 た。

そして、講演会終了後は、櫻井亀
 山市長・前田市議会議長、長田三重
 県議会議員をお招きし、当初役員・
 工業会会員が、鈴木知事を囲み、今
 後の地域活性化について有意義な意
 見交換をしました。

観光サービス部会(情報化セミナー)

SNSの現状と活用セミナーを開催

去る11月11日(水)亀山商工会館2階ホールにて、観光サービス部会(部長 伊藤 淳彦氏)主催による「SNSの現状と活用セミナー」を開催し、23名の方々に参加いただきました。

当日は、第1弾の「LINE@活用セミナー」に引き続き講師として番頭舎の代表者であり、WEB活用支援コンサルタントの服部 巨氏をお招きし、今利用者が増加している『インスタグラム』や『フェイスブック』などの現状から事業での活用について、事例を交えながら講演いただきました。

参加者からは、「2回のセミナーを聞き、SNSでの情報発信の重要性を改めて確認できた」や「継続して情報発信していく事の大切さを改めて感じた」などの前向きな声をいただきました。



なんでも相談会を開催

去る11月18日(水)亀山商工会館2階ホールにて、庶業部会(部長 中川 賢一氏)主催による毎年恒例の「なんでも相談会」を開催しました。

当日は、7つのブースに分かれ、各方面の専門家が様々な相談に応じました。中には予定時刻になっても相談が終わらないブースもありました。

相談に訪れた方々からは、「思い切って相談してよかった」「一歩前進した」などのお声をいただき、相談後は明るい表情で会場を後にされる様子が多くうかがえました。



市民に安全運転を呼びかけ

交通運輸部会を開催

去る12月3日(木)に年末の交通安全県民運動期間(平成27年12月1日～10日)に合わせ、当所交通運輸部会(部長 本城 直哉氏)が、交通安全広報活動を開催しました。

当部会による交通安全広報活動は毎年恒例事業となっており、部会員事業所より11名の方に参加いただき、当日は、亀山警察署 交通課長の白井氏の安全講話と意見交換を行った後、昨年度同様、(株)亀山ショッピングセンターにて広報活動を行いました。本年度もドライバー以外に、ショッピングセンターへ訪れた、市民の方々にも「後席シートベルトの着用推進チラシ」や「高齢歩行者・自転車の昼・夜の交通安全全チラシ」などを、黄色のタスキを肩に掛けたメンバーより手渡し、交通安全を呼び掛けました。



保険に加入することをあきらめていませんか？

持病があってもOK! アクサの「OKシリーズ」

長期の死亡保障

新登場

アクサの長期保障の定期保険 OKライフ

限定告知型定期保険(低払いもどし金型)

一生涯の医療保障

アクサの一生保障の医療保険 OKメディカル

限定告知型終身医療保険(無解約払戻金型)

●お引受には所定の条件があります。ご検討の際には、「重要事項説明書(契約概要・注意喚起情報・その他重要なお知らせ)」「ご契約のしおり・約款」を必ずご覧ください。

アクサ生命保険株式会社 鈴鹿営業所亀山分室
〒519-0124 亀山市東御幸町39-8(亀山商工会議所内) TEL 0595-83-4016

AXA-A1-1403-0701/9F7

保険をくると変える。



「得する街のゼミナール」「まちゼミ」
第3回ゼミナーを開催

2月1日よりお店のスタッフが講師となり、プロならではの専門的な知識や情報を受講生であるお客様にお伝えする『第1回亀山まちゼミ』がいよいよ開催されます。岡崎まちゼミの会代表松井洋一郎氏をお招きし、7月からゼミナーを行い準備してきま



去る12月3日(木)まちゼミ参加事業所の店主・スタッフの方にお集まりいただき、各講座のプレゼンテーションを行いました。今後引き続き「まちゼミ」開催に向けセミナーを実施していきます。

『第1回亀山まちゼミ』のご案内

- ・2月1日(月)～29日(月)
 - ・全34講座(市内30事業所にて)
 - ・受講料無料(材料費必要な場合有り)
- ※詳細は1月22日の新聞折込または当所ホームページをご覧ください。

亀山検定総合学習支援
「亀山ものしりチェック」を実施

当所では、亀山市内の小学生を対象に、亀山の歴史・文化等の知識を深め、地域への愛着をもってもらうことを目的に、「亀山ものしりチェック」



を実施していきます。亀山検定実施部会の委員5名が「ものしり博士」として市内の各小学校に訪問し、小学校の周辺地域に関する問題や亀山市に関する問題を出題し、子供たちが理解できるように一問ずつ丁寧に解説しています。本年度は市内11校のうち10校を訪問します。去る11月27日(金)に訪問



した亀山西小学校では、子供たちは問題に正解すると声を上げて喜んだり、ものしり博士の解説をうなずきながら聞いたりしていました。

各部会事業のご案内

金融部会主催「新春経済講演会」
テーマ『2016年の経済相場展望』
日時：平成28年2月3日(水)
15時30分～17時

場所：亀山商工会館2階ホール
講師：大和証券(株) 投資戦略部
担当部長 ストラテジー課長
木野内 栄治氏

※詳しくは同封のチラシをご覧ください。

商業部会セミナー

テーマ『リピーター創出セミナー』
日時：平成28年2月17日(水)
14時～15時30分

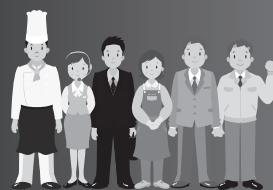
場所：亀山商工会館2階ホール
講師：リピーター創出コンサルタント
一圓 克彦氏

会場利用のご案内

亀山商工会館では会場の貸し出しを行なっており、会議・研修等にご利用いただけます。(利用目的によってはご利用いただけない場合もあります。)

それぞれの定員の目安は、2階ホール(教室型60名)、3階会議室(教室型30名)、3階日本間(口の字型10名)となります。詳細につきましては当所ホームページの「施設利用のご案内」をご覧ください。当所までお問合せください。

がんばる企業を
応援します。



三重県信用保証協会

本店 059-229-6021 (代表)

四日市支店 059-353-9161 (代表)

ホームページ <http://www.cgc-mie.or.jp/>

いつもあなたのとなりに…

地元の事業者の強い味方
地域活性化連携ローン

「商工会議所・商工会」連携ローン

きずな
「絆」

最高
500万円

担保不要

第三者
保証人不要

※詳しくはお近くの営業店までお気軽にお問合せください。

亀山支店 TEL0595-82-2611

北伊勢上野信用金庫

ホームページ <http://www.kitaseueno-shinkin.jp/>

相談所コーナー

～ 関地域の皆様へ ～

関地域の確定申告

移動個別相談会のご案内

当所中小企業相談所において従来から開催している関支所の確定申告個別相談会に加えて、関支所閉所に伴う経過の対応として特別会場にて当所職員による関地域の確定申告移動個別相談会を開催します。

日時：平成28年

2月12日(金) 14時～16時

2月17日(水) 10時～12時

場所：亀山市関文化交流センター

(関町泉ヶ丘1011-1)

申込：事前申込制(詳しくは同封のチラシをご覧ください)

※原則1事業所につき、最大1時間までとさせていただきます。

※事前にお申込をいただいていない場合は、予約状況により、お待たせする場合がございます。予めご了承ください。

★ご準備いただく書類

①青色決算書又は収支内訳書

※右記書類がない場合は総売上・総仕入・総経費の金額が分かるもの
②社会保険等の控除関係の金額がわかるもの(控除証明書等)

《申込・お問合せ》

当所中小企業相談所

TEL 0595・82・1331

年末調整の納付期日が迫っています。

年末調整の納付期日は、納期の特例の適用を受けている事業所については1月20日(水)です。納付期日を1日でも過ぎると不納付加算税として納付額の5%を上乗せして納付する必要がある場合があります。また、大幅に期日を超えると延滞税が掛かる恐れがあります。税額がわからない方は、必要書類をご持参の上当所までお越しください。

★納付税額が「0」であっても納付書を税務署に提出してください。

※毎月納付の事業所の方は1月12日(火)となっております。納期の特例を申請すると半年分をまとめて納付できるようになりますので詳しくは当所へお尋ねください。

※平成28年分給与所得者の扶養控除等(異動)申告書はマイナンバー制度の施行により書式が変更され、申告者及び扶養親族等のマイナンバーの記載欄等が追加されております。

★マイナンバー取得時の注意点

利用目的を明示するとともに本人確認を厳格に行う必要があります。本人確認は、個人番号カードを所持している場合は当カードのみの確認で可能ですが、当カードを所持していない場合には身分証明書と個人番号通知カード又はマイナンバーが記

載された住民票等によって確認を行う必要があります。ただし雇用関係がある場合等、一定の要件を満たす場合には本人確認を省略することができます。マイナンバー制度について、詳しくは左記HPをご覧ください。

マイナンバー関連ガイドライン等

《検索キーワード》

・内閣官房HP
「マイナンバー制度」
・経済産業省HP

「中小企業におけるマイナンバー法の実務対応」

財産債務調書の提出制度について

平成27年度税制改正により、確定申告書を提出しなければならぬ方で、その年の所得金額が2千万円を超え、かつ、その年の12月31日においてその価額の合計額が3億円以上の財産又はその価額の合計額が1億円以上の有価証券等を有する方は、その財産の種類、数量及び価額や債務の金額その他必要な事項を記載した財産債務調書を、その年の翌年の3月15日までに提出しなければなりません。

※財産債務調書を提出期限内に提出した場合には、財産債務調書に記載がある財産債務に関して所得税・相続税の申告漏れが生じたときであっても、過少申告加算税等が5%軽減されます。

※財産債務調書の提出が提出期限内にない場合又は提出期限内に提出さ

れた財産債務調書に記載すべき財産債務の記載がない場合(記載が不十分と認められる場合を含みます。)に、その財産債務に関して所得税の申告漏れ(死亡した者に係るものを除きます。)が生じたときは、過少申告加算税等が5%加重されます。

三重県内の最低賃金が発表されました。

「三重県最低賃金」が1時間あたり771円となりました。「三重県最低賃金」は、県内の事業場で働くすべての労働者に適用されます。臨時・パート・アルバイトなど雇用形態や年齢を問いません。なお、特定の産業に該当する事業場で働く労働者には、「特定(産業別)最低賃金」が適用されます。また、派遣労働者については、派遣先の地域別最低賃金又は特定(産業別)最低賃金が適用されます。

※最低賃金の対象となる賃金は、通常の労働時間、労働日に対応する賃金に限られます。具体的には、実際に支払う賃金から次の賃金を除外したものが最低賃金の対象となります。

- ① 精皆勤手当、通勤手当、家族手当
- ② 時間外、休日及び深夜割増賃金
- ③ 臨時に支払われる賃金
- ④ 1ヶ月を超える期間ごとに支払われる賃金

《お問合せ》

三重労働局労働基準部賃金室

TEL 059・226・2108

青年部通信

亀山商工会議所青年部
東海道関宿街道まつり報告

去る11月1日(日)に関宿街道まつりが開催されました。

青年部では、関宿を少しでも知ってもらおうと、街道沿いに設けた3つの関所でアトラクションに参加する『関所破りラリー』を例年と同じく開催し、当日は200名を超えるお子様にご参加いただきました。

また、飲食スペースに青年部PRブースを併設し、食事を楽しまれている方々に青年部の活動を知っていただくことができました。



最後に、アトラクション参加者を対象にした抽選会では多くの方々にご参加いただき、大いに盛り上がりました。

11月例会(講師例会)を開催

去る11月20日(金)19時30分より研修委員会担当で11月例会(講師例会)を亀山商工会館にて開催しました。

今回の例会では、講師として株式会社百五経済研究所 地域調査部 主任研

究員津谷昭彦氏をお招きし、身近な事象がどのように地域経済に影響を与えるかについて『身近な事象から学ぶ、地域経済の動向』というテーマで講演していただきました。

地方経済が依然として厳しい中で、当例会を通じて学んだことを活かし、自社発展と自己研鑽に繋げていただきたいと思えます。



青年部活動予定(お知らせ)

来る1月31日(日)北勢名物亀山大市にて青年部ブースを出店します。

今年の出店場所は「みらい横駐車場」となっています。

今年には花火模型作り体験コーナーを開設し、10時〜と11時〜の午前2部、13時〜と14時〜の午後2部の合計4部構成で行い、各時間とも先着25名を定員とします。当日は花火師の指導のもと花火玉の作り方や模型を展示します。数に限りがありますが、ぜひお早めに会場にお越しください。

バザーでは毎年大行列ができる餅つき体験を行い、つきたてのお餅を販売予定です。その他にはカレーうどんや串カツ・コロッケなどを販売予定となっています。

女性部通信

研修会開催のお知らせ

事業所で役に立つ認知症研修

認知症は、誰もがなる可能性のある身近な病気です。事業所として、お客様や身近な方が発症したとき、その症状について正しく理解し、偏見なく、認知症の人やその家族を温かく見守ることが必要ではないでしょうか。また、今回の研修ではご自身の予防に関する研修も行います。認知症はまだ「こうすれば認知症にならない」という方法はありませんが、「どうすれば認知症になりにくい」ということは少しずつ分かってくるので、予防対策や福祉サービスなどについても詳しく教えてください。

今回の研修は女性部が主催ではありますが、女性部会員だけでなく事業主や従業員さんなどのご参加もお待ちしております。

開催日時：平成28年2月9日(火)

14時〜16時

開催場所：亀山商工会館2階ホール
説明者：亀山市健康福祉部

亀山地域包括支援センター「きずな」

※開催の詳細や申込については、同封のチラシをご覧ください。

新入会員を募集しています

当所女性部では、新入会員を募集しています。

女性部の主な活動内容としては、観音山春まつり(4月)や亀山市閉館納涼花火大会へのバザー参加(8月)や、東日本大震災被災地支援として、福島県いわき商工会議所女性会との交流(過去5年義援金による支援)などを行っています。また、各事業で活かせる販売促進セミナーや、会員相互の親睦を深めるための親睦旅行など予定しております。

ぜひ、私達と一緒に自分磨きと併せ、交流を深めませんか。

【お問合せ先】

女性部担当：加藤・川口

TEL：82-1331



セミナー ススメがき感謝

会員紹介

大平豊製造所

明治44年に創業をし、現在は3代目と4代目を中心に親子経営で豊製造販売業を営んでいます。

全国組織でもある「和室の会」にも所属しており、その結果、過去の商品から最新の商品まで情報を得ることが出来ます。また、アート豊と呼ばれるジャンルにも全国の豊店のどこよりも早く施行実績を作り伝統から最新まで幅広い商品の中からお客さまのニーズに合った提案をすることが出来ます。

今年で創業104年目となります

が、「豊なら、大平豊製造所に任せれば安心！」と言ってもらえるような店舗作りを目指していきます。



住所 亀山市西町358-3
TEL 0595-82-0647
営業日 月曜日～土曜日
営業時間 7:30～20:00
URL <http://oohiratatami.com>

新入所員紹介



業務課

宮元 晴香

10月より亀山商

工会議所でお世話

になっております、宮元晴香と申します。この度、3ヶ月の研修期間を経て正式に業務課の一員として入所させて頂いたことになりました。

これまでの社会人生活で培ってきた経験を活かし、亀山地区の商工業の総合的な改善発展と社会福祉の増進に、会員の皆様のために、会員の皆様と一緒に、日々邁進する所存でございます。どうぞ、宜しくお願ひします。

スケジュール

1月

- 4日(月) 御用始め
- 6日(水) 新春賀詞交歓会・記帳継続指導
- 8日(金) まちゼミセミナー
- 13日(水) 青年部役員会
- 14日(木) 女性部役員会
- 16日(土) 亀山ラーメン発売記念イベント
- 18日(月) 青年部新年例会
- 30日(土) 亀山大市
- 31日(日) 亀山大市

2月

- 3日(水) 金融部会主催新春経済講演会
- 9日(火) 女性部研修会
- 10日(水) 青年部役員会・記帳継続指導
- 17日(水) 商業部会セミナー・記帳継続指導

第2弾「亀山ラーメン」即席カップ麺発売記念イベント開催について

皆さまの絶大なるご支援とご協力をいただき、グランプリの獲得や即席カップ麺(全国販売)となりました「亀山ラーメン」が、リニューアルを行い、第2弾「即席カップ麺(伊勢志摩サミット仕様)」が1月18日(月)から前回に引き続き全国にて販売されることが決定しました。

また、販売に先立ち左記の通り発売記念イベントを開催します。当日は、即席カップ麺の先行販売(数量限定)に加え、ミニゲームなどの開催も予定しております。是非、お立ち寄りいただければと思います。

【発売記念イベント】

日時：平成28年1月16日(土)
11時30分～15時(予定)
場所：東名阪自動車道(上り)
亀山ハイウェイオアシス

亀山ラーメン

今年も亀山大市に出店します!!

1月30日(土)、31日(日)に開催される「亀山大市」へ出店します。

当日は、即席カップ麺の販売も予定しております。皆さまのお越しをお待ちしております。

ウェルカム商品券～亀山市プレミアム付き商品券～ 商品券の精算・換金期限について

この度は、ウェルカム商品券～亀山市プレミアム付き商品券～発行事業にご協力いただき誠にありがとうございました。12月31日(木)をもって商品券の利用期間が終了しました。今後の商品券の精算・換金期間は下記の通りとなります。

最終精算換金受付締切日
平成28年1月20日(水)

※最終精算換金受付締切日後は一切受付をすることが出来ませんのでご注意ください。
※取扱登録店には後日アンケートを送付させていただきますのでご協力をお願いします。

